

Gestione Macchine Waterjet 5 Assi

Watertag è il programma dedicato al taglio di lastre con macchine a 5 assi.

Il programma è integrato in un completo modulo Cad (**Logotag**) in grado di generare velocemente i profili di lavorazione senza dover ricorrere a programmi di disegno esterni.

Il sistema Taglio comprende inoltre **Magic Tool**, il programma per le ottimizzazioni ed i nesting su lastra.

È possibile l'inserimento di geometrie provenienti da standard grafici quali:

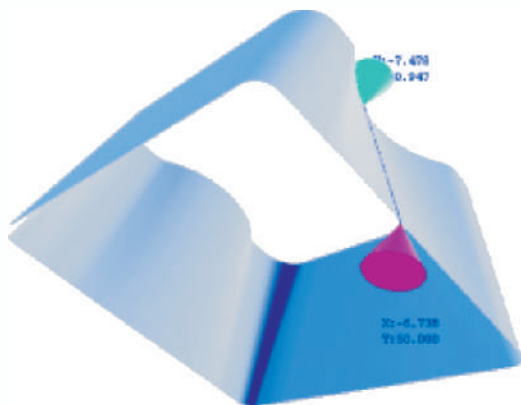
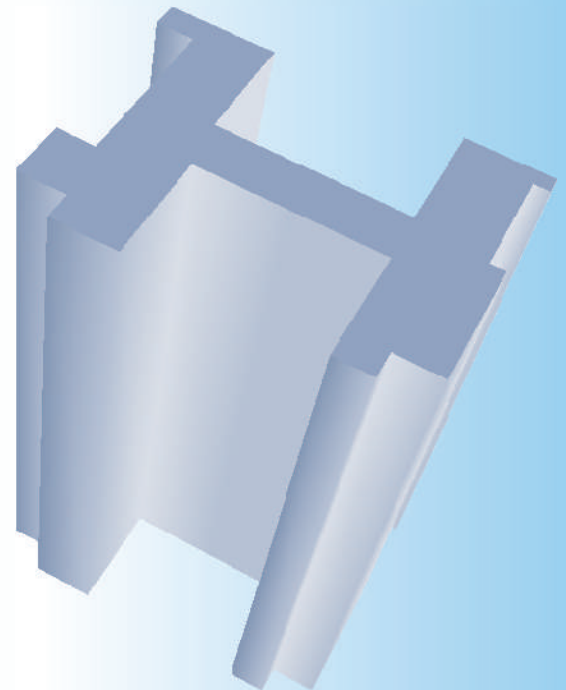
DXF, DWG, EPS, PLT, IGS e files DSTV permettendo di trasferire direttamente il disegno alla macchina da taglio.

Grazie alla conversione automatica delle spline in linee e archi tangenti, oltre alle tradizionali lavorazioni meccaniche è possibile lavorare profili provenienti da sezioni di modelli tridimensionali che per loro caratteristica sono composte da un numero elevato di elementi.

Caso tipico di applicazione è il **taglio inclinato** di pezzi aventi profili completamente diversi sulle **due facce della lastra**.

LAVORAZIONI E CICLI

- ▣ Watertag permette di assegnare liberamente i punti di sincronismo tra il profilo superiore e quello inferiore.
- ▣ Esegue tagli dinamici fino a 5 assi per compensare l'errore di taglio e per eseguire pezzi con geometria variabile.
- ▣ A differenza di sistemi che eseguono cianfrinature e smussi, il sistema esegue correttamente pezzi maschi e femmine con conicità variabile.
- ▣ E' possibile eseguire lavorazioni in cilindrico, conico costante e variabile, contorniture a 4 assi e taglio di profili a 5 assi.
- ▣ La contornitura a 4 assi indipendenti genera lavorazioni in conico variabile in grado di seguire indipendentemente i due profili sui piani XY e UW paralleli tra loro.
- ▣ Assegnazione parametrica manuale o automatica di rallentamenti, scarichi lineari, scarichi circolari e pause sugli spigoli, gestione punti di sincronismo.
- ▣ Punti di stop e di attacco al profilo indipendenti sui due profili.
- ▣ Pilotaggio regimi di lavorazione.
- ▣ Lavorazioni complesse su più profili con riprese successive in automatico per il distacco dei pezzi. Questa funzione permette di eseguire lunghe lavorazioni non presidiate e di effettuare la fase delicata del distacco dei pezzi con l'operatore presente.



Piattaforme supportate: Windows XP - VISTA - 7

Prerequisiti Hardware Minimi: Personal Computer con processore INTEL Pentium 4, con almeno 512Mb memoria RAM - 600 Mb di spazio libero sull'Hard Disk, monitor a colori 17 pollici con una risoluzione video 1024x768 con 16,8 milioni di colori.
Porta parallela o USB per ospitare chiave di protezione.