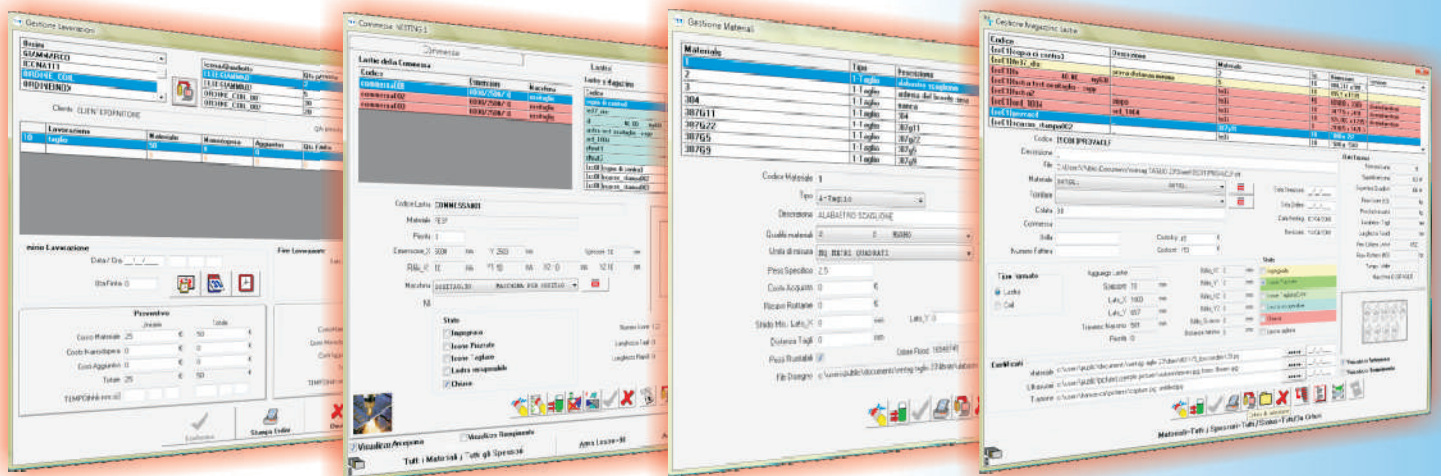


## Gestione della produzione

**MT Gest** permette di gestire il ciclo di produzione di una azienda di taglio.

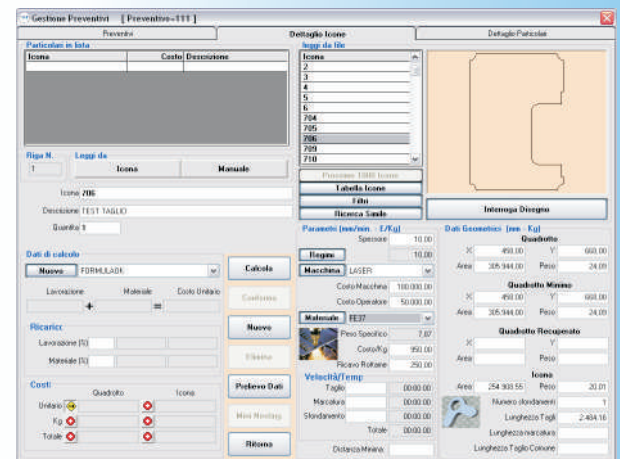
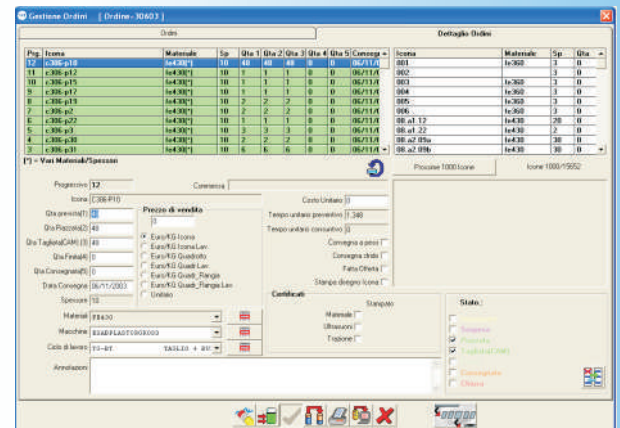
- Creazione e gestione di preventivi di lavorazione
- Caricamento ordini clienti
- Generazione ordini di lavorazione interna
- Preparazione lastre di lavorazione (**Magic Tool**)
- Chiusura ordine lavorazione
- Analisi avanzamento ordini clienti e liste di produzione
- Gestione tabelle clienti, materiali, lastre ecc.
- Stampa personalizzata

Tutti i processi sono completamente integrati con i programmi CAD **Logotag** e CAM **Magic Tool**



## FUNZIONI PRINCIPALI

- Logo aziendale
- Stampa personalizzata
- Definizione dei particolari da lavorare
- Stesura del preventivo
- Condizioni di fornitura
- Impaginazione e stampa automatica per invio diretto al committente
- Commutazione del preventivo in Ordine di Lavoro
- Inserimento degli ordini in liste di produzione, consentendone il monitoraggio completo dello stato di avanzamento lavori, legato sia al singolo particolare, sia all'ordine che alla lastra di appartenenza
- Accessi modulari multi-utente in lettura e/o scrittura dei dati durante i vari step di esecuzione
- Registrazione dei tempi effettivi di lavorazione
- Stampe e videate riepilogative per ogni step di lavoro
- Gestione dei documenti di trasporto(DDT)
- Piena compatibilità per acquisizione /trasferimento dati verso programmi di contabilità aziendale e sistemi ERP, SAP, ecc.
- Gestione Unità di misura
- Gestione Codici Pagamento
- Gestione Lavorazioni
- Gestione Coil
- Gestione Intarsi
- Preventivi: possibilità di creare un preventivo oltre che da icone / tempi di lavorazione anche da elenco particolari e relative lavorazioni
- Bolle: gestione del Documento Di Trasporto (DDT) e relative stampe eventualmente personalizzate con logo della ditta, etc.
- Uscita su file sequenziale dei dati relativi ai DDT per fatturazione e/o contabilità
- Cicli di Lavorazione
- Gestione dei cicli di lavorazione e relative stampe
- Ordini Clienti
- Implementi ordini clienti con aggancio ai cicli di lavoro
- Avanzamento lavori
- Introduzione dei tempi relativi alle varie lavorazioni ordini/ciclo
- Avanzamento/Situazione lavoro
- Videate di consultazione situazione lavori e relative stampe



- E' possibile specificare per ogni lastra , i numeri di : bolla, fattura, costo al mq. e prezzo complessivo
- Ricerca rapida tramite tasto destro del mouse nelle tabelle di Magic Tool
- Assegnazione di criteri personalizzabili di valutazione interna delle lastre tramite colori diversi
- Assegnazione di un' immagine ad un tipo di materiale
- Possibilità di gestire la sospensione e la ripresa del taglio di una lastra

**Piattaforme supportate: Windows XP - VISTA - 7**

**Prerequisiti Hardware Minimi:** Personal Computer con processore INTEL Pentium 4, con almeno 512Mb memoria RAM - 600 Mb di spazio libero sull'Hard Disk, monitor a colori 17 pollici con una risoluzione video 1024x768 con 16,8 milioni di colori.  
Porta parallela o USB per ospitare chiave di protezione.